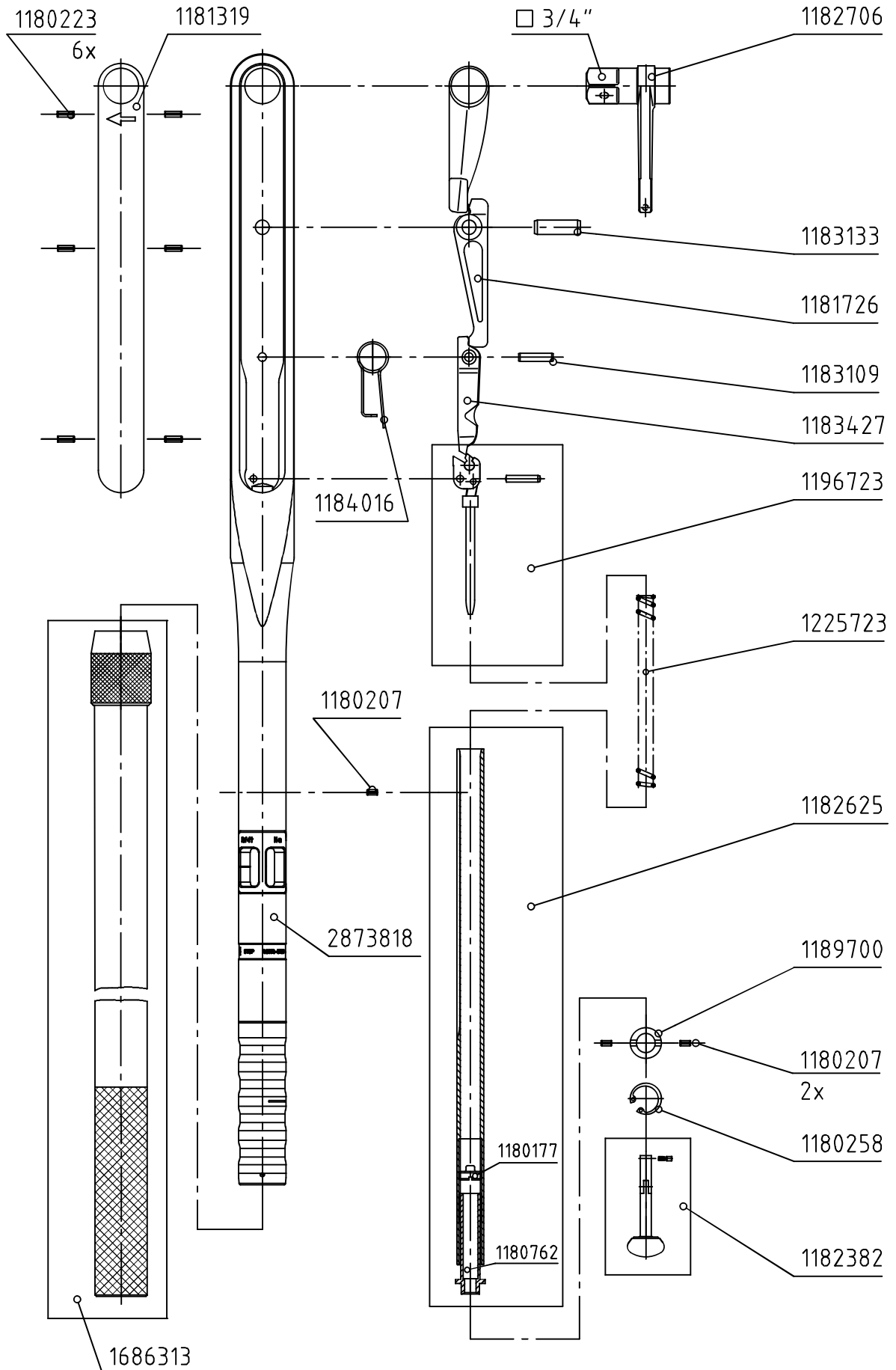


Index	Änderungs-Nr.	Änderung	Datum	Name
B	-	Aufsteckrohr Ident-Nr. 1686313 war 7621990	12.12.08	M.Eisner
C	3283_0	2873818 war 1187238	13.05.14	M.Eisner
D	3378_0	Auf Design 2016 umgestellt; Firmenname geändert	01.12.16	M.Eisner



gültig ab 2016

**GEDORE**  
TorqueTech GmbH · Solingen

Bearb.	16.08.01	Schlubbe	Änderungsindex	Ident.-Nr. (Teilenummer)
Gepr.	20.08.01	Baumann	D	7694010_1
Norm				
Bezeichnung				
8571-01 Dremometer DX 3/4" 520-1000 N·m				